



Le projet ACCEPT : pourquoi, pour qui, quoi, qui ?

Christine Roguet, coordinatrice du projet ACCEPT, ifip-institut du porc



Pourquoi ? Pour qui ?



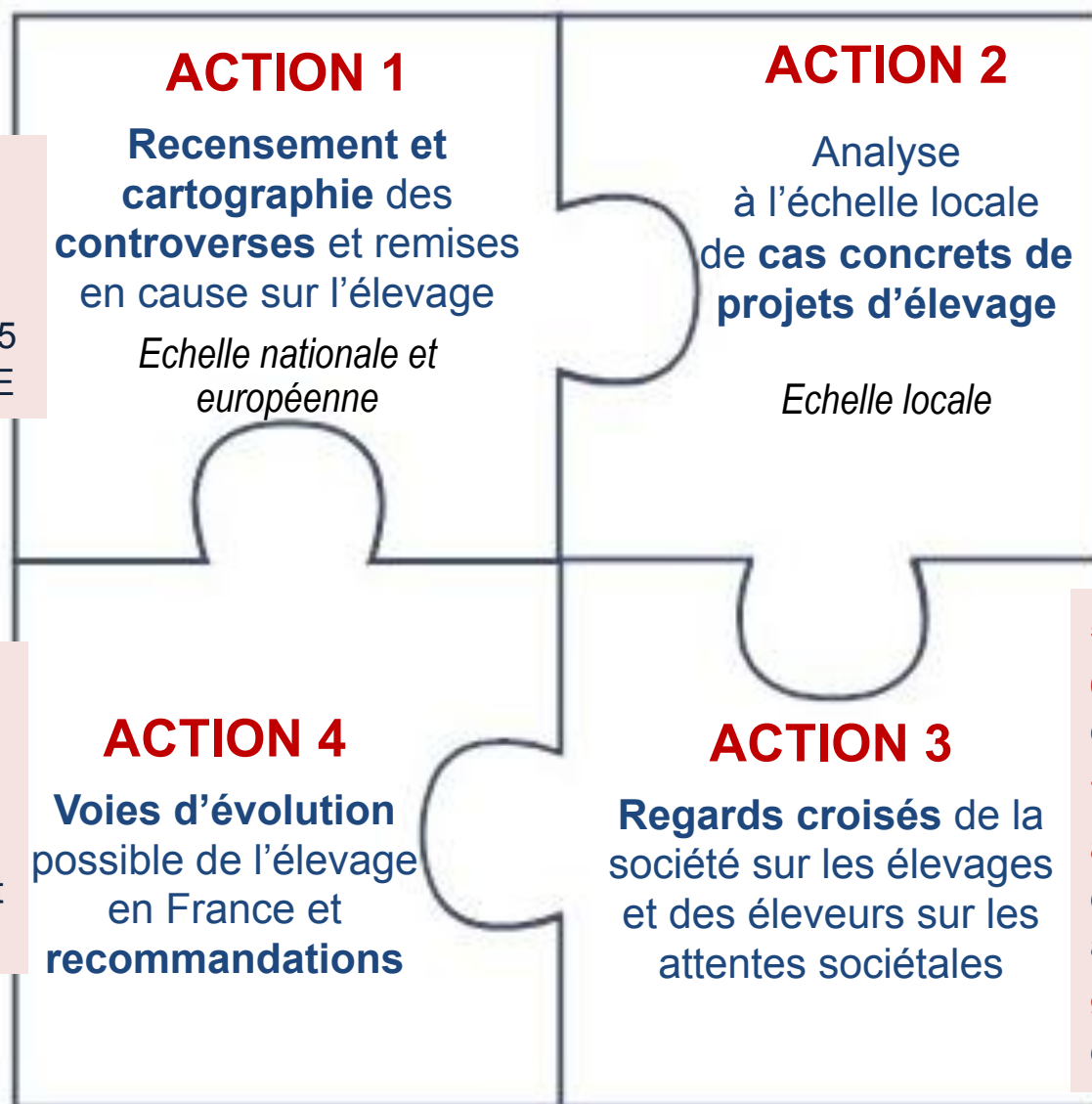
Objectifs du projet ACCEPT

- Recenser et analyser les controverses sur l'élevage en France et dans l'UE
- Saisir la diversité des attentes de la société envers l'élevage
- Identifier les mécanismes sociaux des controverses et mobilisations collectives

Pour

- ⇒ **Outiller les acteurs des filières :
comprendre pour adapter les postures, arguments, réponses**
- ⇒ **Anticiper les conséquences sur les élevages et les marchés**
- ⇒ **Alimenter la réflexion sur les futurs possibles et l'élevage de demain**

Quoi ? 12 études en 4 axes et 3 ans



- 1 – Entretiens
- 2 – Analyse scientométrique
- 3 – Situation dans 5 autres pays de l'UE

- 10 – Réponses des filières
- 11 – Prospective
- 12 – Outil d'accompagnement des éleveurs

- 5 – Grand public
- 6 – Visiteurs lors de portes ouvertes
- 7 – Eleveurs
- 8 – Militants d'associations de la cause animale
- 9 – Confrontation points de vue éleveurs - citoyens

Qui ? Partenaires et comité de pilotage



- **Approche interfilière** : porc, volaille, herbivores
- **Différents niveaux d'échelle** : locale vs globale
- **Disciplines complémentaires** : sociologie, technique, économie

Partenaires du projet ACCEPT



Comité de pilotage du projet ACCEPT

- **Associations de protection animale** : CIWF, Welfarm
- **Associations environnementaliste** : FNH
- **Conseils régionaux** : Bretagne, Auvergne, Centre
- **Interprofessions** : CNE, CNIEL, CNPO, CIPC, CIDEF, Inaporc, CDMP, ANICAP, CLIPP, CIV
- **GIS Elevages Demain**
- **RMT Economie des filières animales**

Concours financier du



MINISTÈRE
DE L'AGRICULTURE
ET DE
L'ALIMENTATION



Controverse sur l'élevage : comprendre et agir



Partagez vos réactions sur Twitter



#ACCEPT